



parrainage17

L'association permet à des enfants et des jeunes du département de créer grâce au parrainage de proximité des liens privilégiés avec des parrains-marraines bénévoles, participant à leur épanouissement et à leur devenir.

Nouvelles de l'association



Le 10 mars, **notre assemblée générale** s'est tenue à Rochefort. Elle a rassemblé environ 25 personnes (membres du CA, bénévoles, parrains/marraines, parents, jeunes et des partenaires).

Dans son rapport moral, notre présidente a rappelé l'objet de notre association, les bienfaits du parrainage de proximité et les réussites de l'année.

Le rapport financier a constaté un **résultat déficitaire de 27k€**. Il est la résultante de décisions prises en 2021 afin de relancer l'activité de l'association, en berne depuis la crise sanitaire. Il a donc été fait le choix de puiser dans les réserves pour réaliser un "investissement" en temps salarial afin d'augmenter la visibilité de l'association par **le poste en communication**.



Le rapport d'activité a mis en évidence les actions suivantes :

- La présence aux différentes permanences (La Rochelle, Rochefort, Royan, Saintes).
- La commission parrainage qui se réunit tous les mois à Rochefort.
- Les chiffres du parrainages : **35 candidatures d'enfants** (24 demandes parents / 11 demandes partenaires). Sur ces 35 demandes 14 ont été ajournées. **18 candidatures de parrains / marraines. 88 1ers contacts et 73 entretiens d'information.**
- Les réunions parents - parrains / marraines : **5 en 2022** dont une nouveauté sur La Rochelle en octobre.
- **Les actions de communication**, sur les réseaux sociaux (609 abonnés sur facebook = +110 en un an / 173 sur Instagram = +108 en un an), la refonte du site internet, la création d'événements (ateliers créatifs, l'après-midi jeux de société, la participation à 7 forums et l'anniversaire des 25 ans) et la parution de Parrainage dans les médias (Sud Ouest, VIDICI, web radio).

Les orientations 2023 :

- Rechercher de nouveaux financements
- Continuer d'accroître la visibilité de l'association
- Développer les partenariats publics et privés.
- Consolider nos ressources pour pérenniser l'emploi de la chargée de suivi des parrainages.

Election du conseil d'administration :

3 renouvellements

- DUFOUR Claire
- GOMMIER Christiane
- TILLARD Françoise

2 nouvelles entrées

- BAILLET Jacques
- SCHNEPP Mélusine

2 démissions

- DEJOUANY Michelle
- GENDRE Michèle

Au cours de cette Assemblée Générale, la question du **montant de la cotisation** fut également abordée, passant ainsi de **17€ à 18€ pour l'année 2024**.

La soirée s'est conclue autour d'un verre. Partage, échange et convivialité furent au rendez-vous.

Par la suite, s'est tenue l'élection du nouveau bureau. Voici le conseil d'administration :



idées activités



1



Peindre les pots de fleurs

Créer des visages sur les pots, ajouter des touches de couleur, mettre ses empreintes de mains. Autant de possibilités qui embelliront le jardin familial, pour que tout le monde y soit représenté. Pour ce faire, choisissez des pots en terre cuite et de la peinture acrylique.

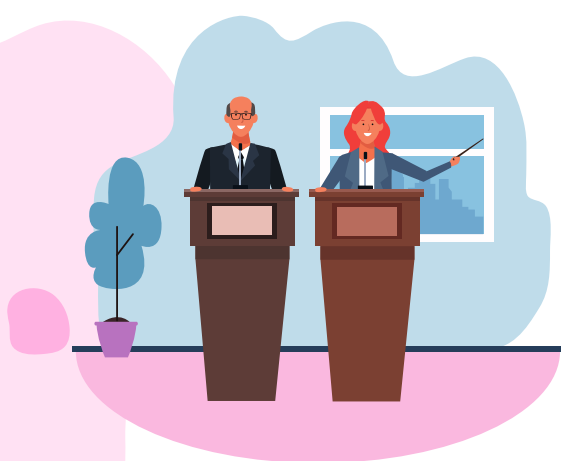
2



Organiser un mini potager

Pas forcément besoin d'investir pour en créer un si on utilise des briques de lait découpées ou des boîtes de conserve par exemple. La laitue, les carottes ou encore les pommes de terres s'y prêtent particulièrement bien. De plus, c'est un outil pédagogique de premier plan pour leur faire comprendre comment manger saine.

Evénements à venir



L'association organisera une conférence sur le thème du lien dans le parrainage animée par Daniel BASSO-FIN et Martine TILLIER.

Mardi 12 septembre 2023 à 17h
dans les locaux de l'UDAF à
Lagord (La Rochelle).

Retrouvez-nous



Retrouvez nous :

- à La Rochelle, sur RDV au 06 87 65 83 16
- à Rochefort, sur RDV au 06 87 65 83 16
- à Royan, tous les 2èmes mardi du mois, de 10h à 12h au 16 rue Louis de Foix
- à Saintes, tous les 2èmes jeudi du mois de 10h à 12h au 1 esplanade du 6ème Régiment d'infanterie

06 87 65 83 16

contact@parrainage17.org

www.parrainage17.org

21 avenue du champ de Mars - 17000 La Rochelle

Et suivez l'actualité de l'association sur nos réseaux



Association reconnue d'intérêt général
Agréée Jeunesse Éducation Populaire
Membre du réseau France Parrainage
Avec le soutien financier :



santé
famille
retraite
services

